

SG3.0RT/SG4.0RT

Střídače Multi-MPPT pro systém 1000 V DC

- Nižší startovací napětí a širší rozsah napětí MPPT
- Kompatibilní s oboustrannými moduly
- Vestavěná funkce obnovy PID

SNADNÉ A UŽIVATELSKY PŘÍVĚTIVÉ

- Inteligentní skenování křivky I-V
- Monitorování v reálném čase 24 hodin denně, 7 dní v týdnu
- Vzdálená aktualizace softwaru

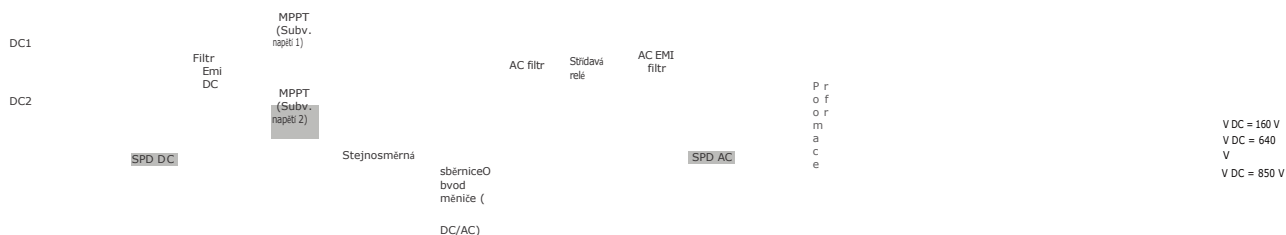
VYSOKÁ BEZPEČNOST A ODOLNOST

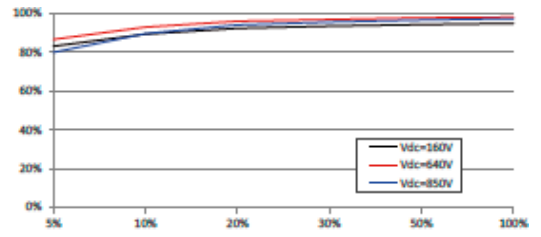
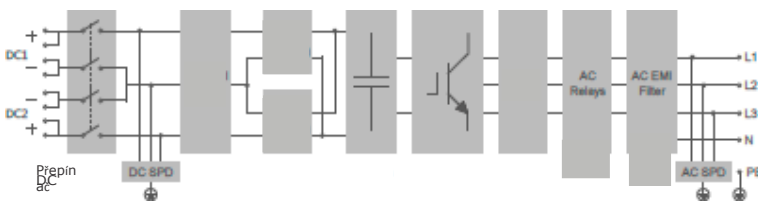
- Vysokorychlostní vypínač v případě obloukového výboje
- Vestavěný SPD typu II DC/AC
- Vysoce kvalitní ochrana proti korozi - C5

INTELIGENTNÍ ŘÍZENÍ

- Kompaktní konstrukce, nízká hmotnost - pouze 18 kg
- Jedinečné zásuvné konektory
- Rychlé a snadné spuštění pomocí aplikace

VÝKONNOSTNÍ KŘIVKA DIAGRAMU PŘIPOJENÍ(SG4.0RT)





Označení typu	SG3.0RT	SG4.0RT
Vstup (DC)		
Doporučené max. Příkon fotovoltaiky	4,5 kWp	6,0 kWp
Max. Vstupní napětí PV		1100 V *
Min. Vstupní napětí PV / Vstupní napětí při spuštění		180 V / 180 V
Jmenovité vstupní napětí		600 V
Rozsah napětí MPP		160 V - 1000 V
Rozsah napětí MPP pro jmenovitý výkon		160 V - 850 V
Počet nezávislých vstupů MPP		2
Počet fotovoltaických řetězců na MPPT		1/1
Max. Vstupní proud PV		25 A (12,5 A / 12,5 A)
Maximální proud vstupního konektoru		30 A
Max. Stejnsměrný zkratový proud		32 A (16 A / 16 A)
Výstup (AC)		
Jmenovitý výkon střídavého proudu (při 230 V, 50 Hz)	3000 W	4000 W
Max. Výstupní výkon střídavého proudu	3300 VA	4400 VA
Max. Střídavý výstupní proud	5,1 A	6,8 A
Jmenovité napětí AC		3 / N / PE, 220 / 380 V 3 / N / PE, 230 / 400 V 3 / N / PE, 240 / 415 V
Rozsah střídavého napětí		180 V - 276 V / 311 V - 478 V
Jmenovitá napájecí frekvence / Rozsah napájecí frekvence		50 Hz / 45 - 55 Hz 60 Hz / 55 - 65 Hz
Harmonický obsah (THD)		< 5 % (při jmenovitém výkonu)
Účinnost při jmenovitém výkonu / Nastavitelný účinnost		> 0,99 / 0,8 před - 0,8 za
Napájecí fáze / připojení střídavého proudu		3/3
Výkon		
Maximální kapacita		98,2%
Výkon podle evropských norem	96,5%	97,0%
Zabezpečení		
Monitorování sítě		Ano
Ochrana proti zpětnému připojení stejnosměrného proudu		Ano
Ochrana proti zkratu střídavého proudu		Ano
Ochrana proti svodovému proudu		Ano
Přepětová ochrana		DC typ II / AC typ II
Spínač stejnosměrného proudu		Ano
Přerušovač elektrického oblouku (AFCI)		Ano
Funkce obnovy PID		Ano
Obecné údaje		
Rozměry (š x v x h)		370 x 480 x 195 mm
Způsob instalace		Nástěnný držák
Hromadné		18 kg
Topologie		Bez transformátoru
Stupeň ochrany		IP65
Rozsah okolní provozní teploty		- 25°C - 60°C
Rozsah přípustné relativní vlhkosti (nekondenzující)		0% - 100%
Způsob chlazení		Přirozené chlazení
Maximální pracovní výška		4000 m (nižší výkon > 2000 m)
Hluk (typický)		35 dB (A)
Zobrazit		LED
Komunikace		WLAN / Ethernet / RS485 / DI / DO
Typ připojení DC		MC4 (max. 6 mm ²)
Typ připojení střídavého proudu		Plug and play
Dodržování norem		IEC / EN 61000-6-1/2/3/4, IEC / EN62109-1/2, IEC 61727, IEC 62116, IEC 61683, EN50530, EN50549-1

*: Pokud maximální stejnosměrné napětí systému může překročit 1000 V, nelze použít konektory MC4, které jsou součástí dodávky. V takovém případě použijte konektory MC4 Evo2.